

## Världens första SMT Monterare med Integrerad höghastighet Lodpasta Jetting "skjutare"

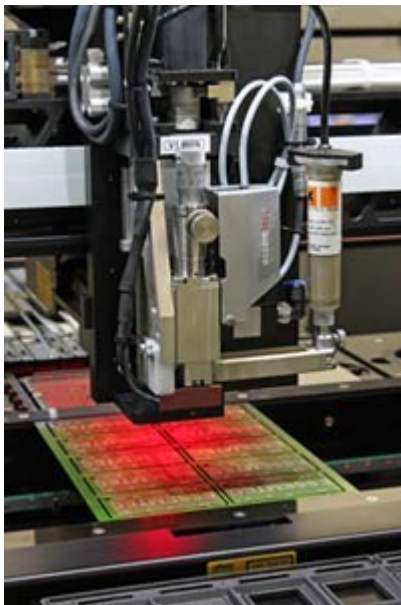


### paraquada.

Jetting av lodpasta istället för att trycka lodpasta sparar kostnader för stencilplåtar, eliminerar tryckfel och förstärker produktionsflexibiliteten markant för låg och mellanvolym.

Tills nu, har man tvingats att köpa 2 separata maskiner för att infria dessa behov

Essemtec har nu integrerat kompetensen från dispensering i Scorpion med montering i Paraquada till ett SMT processcenter



#### Egenskaper

- Snabb omställning, kopplad till CAD data
- Dispensering och montering helt automatiserad
- Lodpasta profilen och komponentmonteringen är gränslöst integrerade i samt med varandra
- Processövervakningen säkrar en hög kvalitet
- Monteringshastighet upp till 15 000 alt 30 000 Cph
- Komponenter från 01005
- Feederplatser upp till 240 alternativt 400
- Dispenseringshastighet, upp till 80 000 Dph
- Precision, 51µm @3σ
- Lämpligt även för 0201 komponenter
- Inget behov av special designad dyrare lodpasta
- Öppet processfönster för de flesta lodpastor och typ 4, 5, 6 eller 7

#### Kort "ROI / Pay Off"

- Reducerar behovet från 2 program till 1
- Minskar totala investeringen
- Reducerar behovet av golvyta från ca 2 alt 4,5 m<sup>2</sup>
- ROI/PayOff för Jetting vs plåt ca 100 stenciler
- Rengöring av ventil tar ca 5-10 minuter

[info@rc-ab.se](mailto:info@rc-ab.se) / [www.rc-ab.se](http://www.rc-ab.se)